

№ 148 / 22.07.2013 г.

М 1:10000

На имот № 163354 по картата на с.КРАВОДЕР, ЕКАТТЕ: 39236, община КРИВОДОЛ.

Имотът е собственост на:

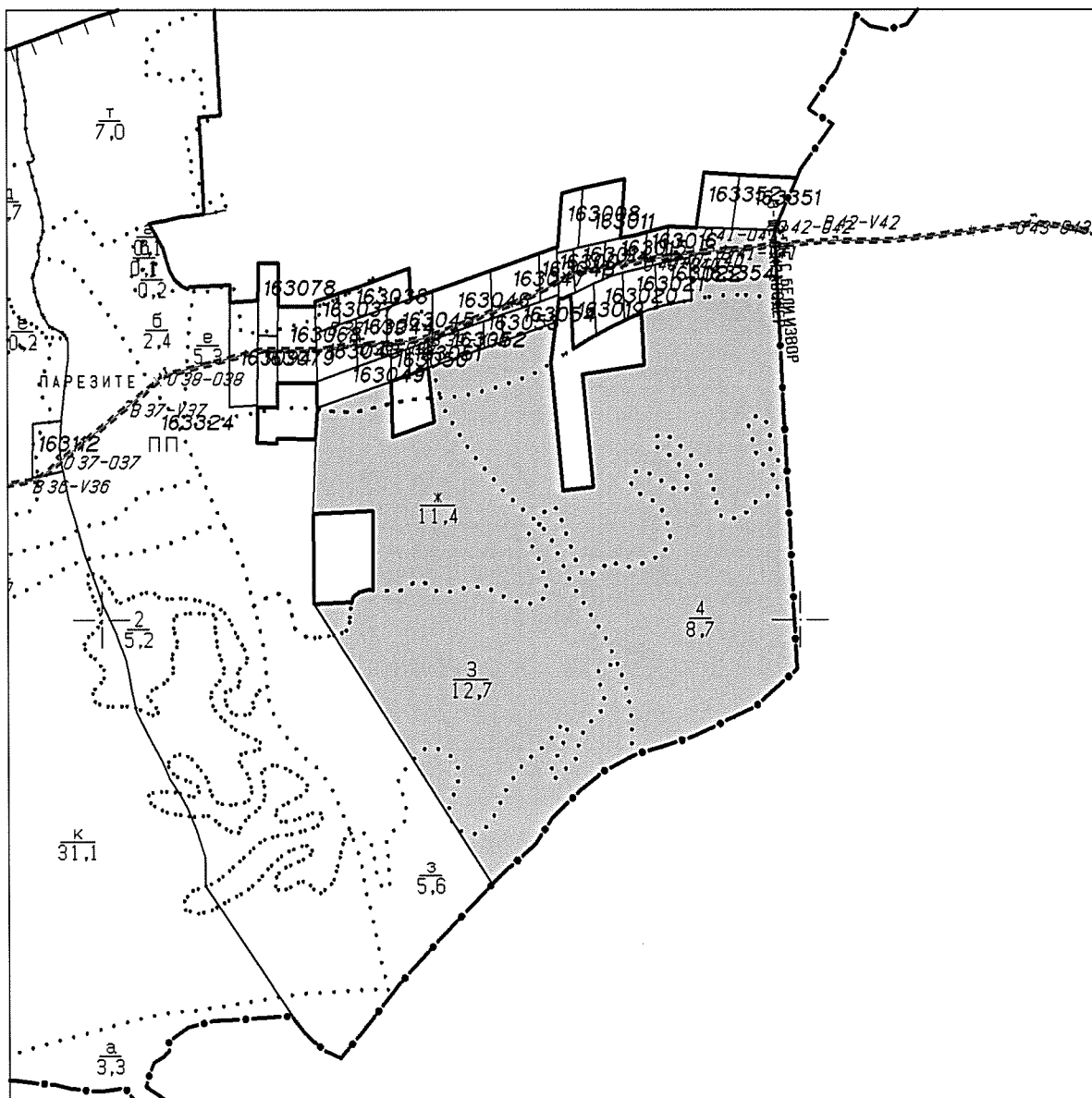
1.МЗГ-НУГ, номер Г03935Н, с.КРАВОДЕР, ул. "Неизвестна", п.код:3048

Документ: Решение № 35 от 15.12.2005 г. издаден от ОБЩИНСКА СЛУЖБА "ЗГ" КРИВОДОЛ съгласно чл.13, ал.5 от ЗВСГЗГФ

Площ на имота 390.327 дка.

|                    |                             |
|--------------------|-----------------------------|
| Вид територия      | : Горско стопанство         |
| НТП                | : Залесени горски територии |
| Категория на имота | :                           |
| Адрес - Улица      | : ул. "Неизвестна"          |

Имота се намира в местността БАЛКАНА при граници и съседи:



№ 148 / 22.07.2013 г.

М 1:10000

1. . Землищна граница
2. 39236.163.324 Дървопроизв.пл. МЗГ-НУГ
3. . Землищна граница
4. 39236.163.351 Залесена терит. насл. на МАРИН ИВАНОВ БЪРБАНОВ
5. 39236.163.352 Залесена терит. насл. на СТОЯН ПЕТРОВ МИТРОВ
6. . Землищна граница
7. 39236.163.16 Дървопроизв.пл. насл. на МИТО ИВАНОВ ТРЪНЧЕВ
8. 39236.163.22 Дървопроизв.пл. насл. на МИЛЧО НИКОЛОВ ИВАНОВ
9. 39236.163.21 Дървопроизв.пл. насл. на АНГЕЛ ИВАНОВ ДОКИН
10. . Землищна граница
11. 39236.163.54 Дървопроизв.пл. насл. на КАМЕН ДАМЯНОВ ТЪНКИЯ
12. 39236.163.53 Дървопроизв.пл. насл. на СТАНКА НИКОЛОВА ДИМИТРОВА
13. 39236.163.52 Дървопроизв.пл. насл. на КРУМ ИВАНОВ ГЕНОВ
14. . Землищна граница
15. 39236.163.49 Дървопроизв.пл. насл. на ТОШО ИВАНОВ КЛАПЧОВ
16. . Землищна граница
17. 39236.163.324 Дървопроизв.пл. МЗГ-НУГ

Изработил:

/инж. Д. Димитров /

Фирма: РЕКО - ИНЖЕНЕРИНГ ЕООД

№ 147 / 22.07.2013 г.

М 1:1000

На имот № 163016 по картата на с.КРАВОДЕР, ЕКАТТЕ: 39236, община КРИВОДОЛ.

**Имотът е собственост на:**

1.наследници на МИТО ИВАНОВ ТРЪНЧЕВ, номер Г09410, с.КРАВОДЕР, ул.  
"Неизвестна", п.код:3048

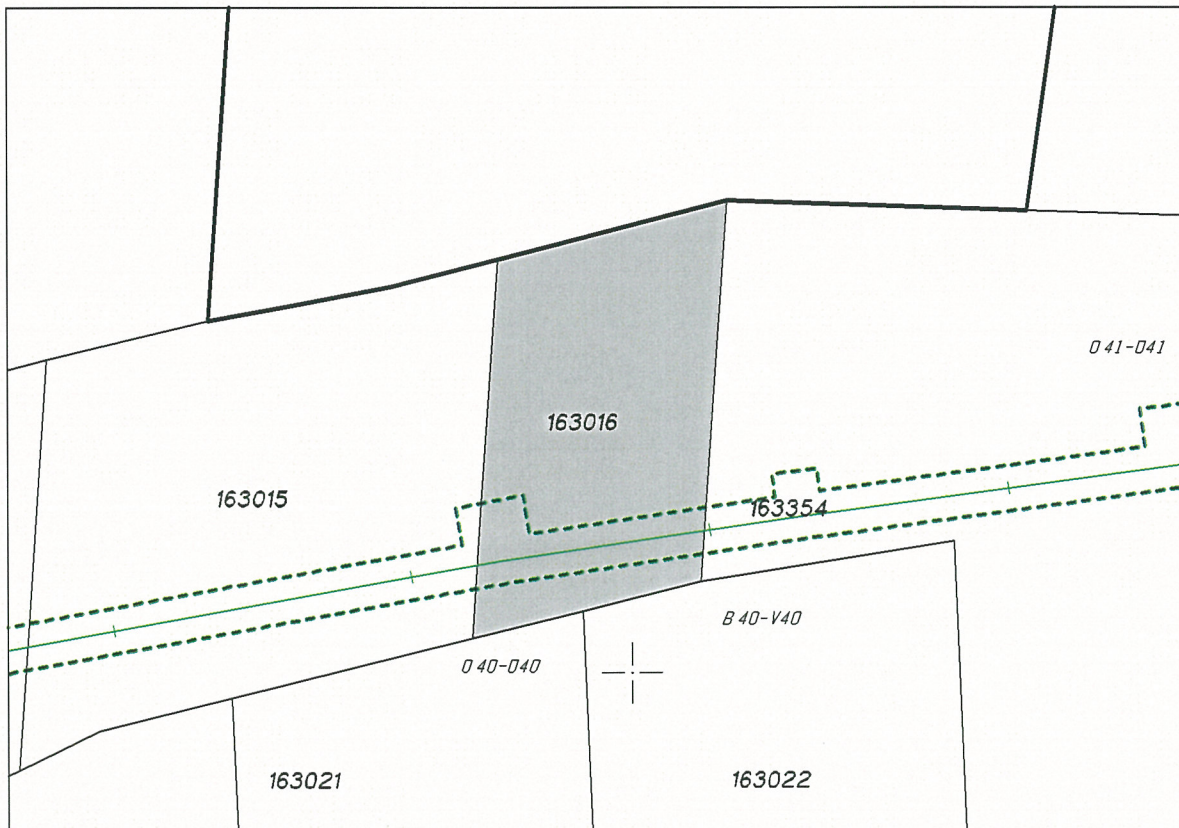
Документ: Решение № 32 от 02.08.2000 г. издаден от ОБЩИНСКА СЛУЖБА  
съгласно чл.13, ал.5 от ЗВСГЗГФ

Площ на имота **1.500** дка.

|                    |                                    |
|--------------------|------------------------------------|
| Вид територия      | : Горско стопанство                |
| НТП                | : ДЪРВОПРОИЗВОДИТЕЛНИ ГОРСКИ ПЛОЩИ |
| Категория на имота | :                                  |
| Адрес - Улица      | : ул. "Неизвестна"                 |

Имота се намира в местността **ПАРЕЗЕТЕ** при граници и съседи:

- |                  |                  |                               |
|------------------|------------------|-------------------------------|
| 1. 39236.163.15  | Дървопроизв.пл.  | АНДРЕЙЧО ИВАНОВ ТОДОРОВ и др. |
| 2. .             | Землищна граница |                               |
| 3. 39236.163.354 | Залесена терит.  | МЗГ-НУГ                       |
| 4. 39236.163.22  | Дървопроизв.пл.  | насл. на МИЛЧО НИКОЛОВ ИВАНОВ |
| 5. 39236.163.21  | Дървопроизв.пл.  | насл. на АНГЕЛ ИВАНОВ ДОКИН   |



Изработил:  
/инж. Д. Димитров /

Фирма: РЕКО - ИНЖЕНЕРИНГ ЕООД



№ 146 / 22.07.2013 г.

М 1:2000

На имот № 163015 по картата на с.КРАВОДЕР, ЕКАТТЕ: 39236, община КРИВОДОЛ.

**Имотът е собственост на:**

1.АНДРЕЙЧО ИВАНОВ ТОДОРОВ, ЕГН 5412111869, гр.ВРАЦА, ул. "Неизвестна",  
п.код:3000

Документ: Договор за делба № 48 от 05.02.2008 г. издаден от НОТАР.#338  
ВЕНЦИСЛАВ ВАСИЛЕВ, том: II, регистър: 1144 за 1/2 ид.ч. съгласно чл.13, ал.5  
от ЗВСГЗГФ

2.ТОШКО ИВАНОВ СТАТКОВ, ЕГН 5810121902, гр.ВРАЦА, ул. "Неизвестна",  
п.код:3000

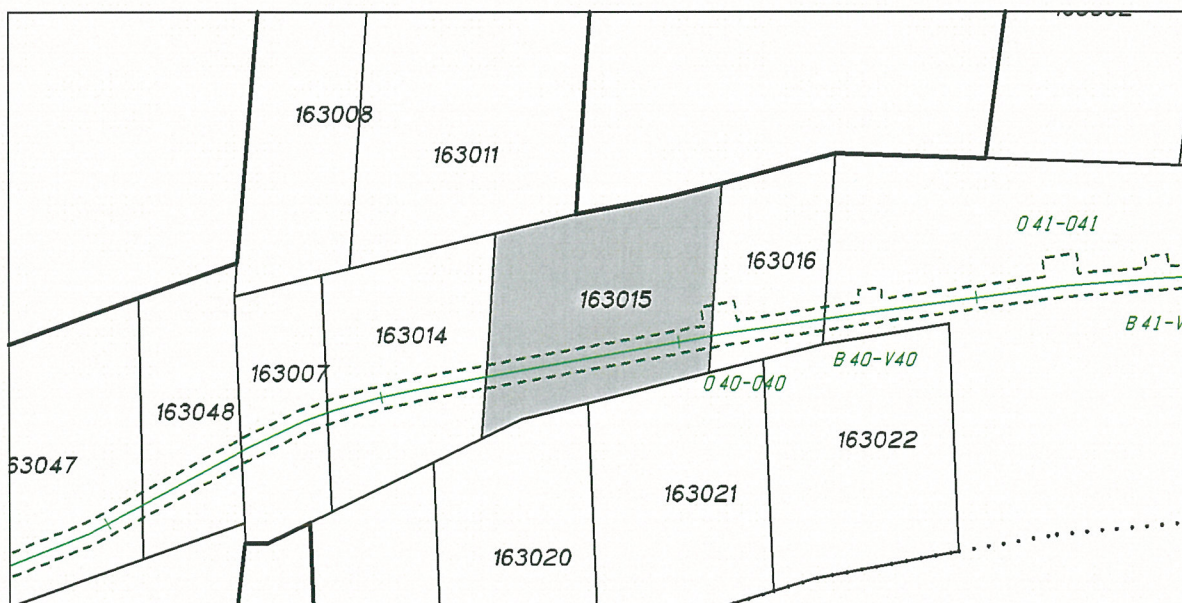
Документ: Договор за делба № 48 от 05.02.2008 г. издаден от НОТАР.#338  
ВЕНЦИСЛАВ ВАСИЛЕВ, том: II, регистър: 1144 за 1/2 ид.ч. съгласно чл.13, ал.5  
от ЗВСГЗГФ

Площ на имота **3.000** дка.

|                    |                                    |
|--------------------|------------------------------------|
| Вид територия      | : Горско стопанство                |
| НТП                | : ДЪРВОПРОИЗВОДИТЕЛНИ ГОРСКИ ПЛОЩИ |
| Категория на имота | :                                  |
| Адрес - Улица      | : ул. "Неизвестна"                 |

Имота се намира в местността **ПАРЕЗЕТЕ** при граници и съседи:

- |                 |                  |                                      |
|-----------------|------------------|--------------------------------------|
| 1. 39236.163.14 | Дървопроизв.пл.  | КОСТАДИН ИВАНОВ ВЪРБАНОВ             |
| 2. 39236.163.11 | Дървопроизв.пл.  | насл. на НИКОЛА ИВАНОВ ЧУЛЕВ         |
| 3. .            | Землищна граница |                                      |
| 4. 39236.163.16 | Дървопроизв.пл.  | насл. на МИТО ИВАНОВ ТРЪНЧЕВ         |
| 5. 39236.163.21 | Дървопроизв.пл.  | насл. на АНГЕЛ ИВАНОВ ДОКИН          |
| 6. 39236.163.20 | Дървопроизв.пл.  | насл. на НИКОЛА АЛЕКСАНДРОВ ГЕОРГИЕВ |



Изработил:

/инж. Д. Димитров /

Фирма: РЕКО - ИНЖЕНЕРИНГ ЕООД



№ 145 / 22.07.2013 г.

М 1:2000

На имот № 163014 по картата на с.КРАВОДЕР, ЕКАТТЕ: 39236, община КРИВОДОЛ.

Имотът е собственост на:

1.КОСТАДИН ИВАНОВ ВЪРБАНОВ, ЕГН 1108291905, с.КРАВОДЕР, ул. "Неизвестна", п.код:3048

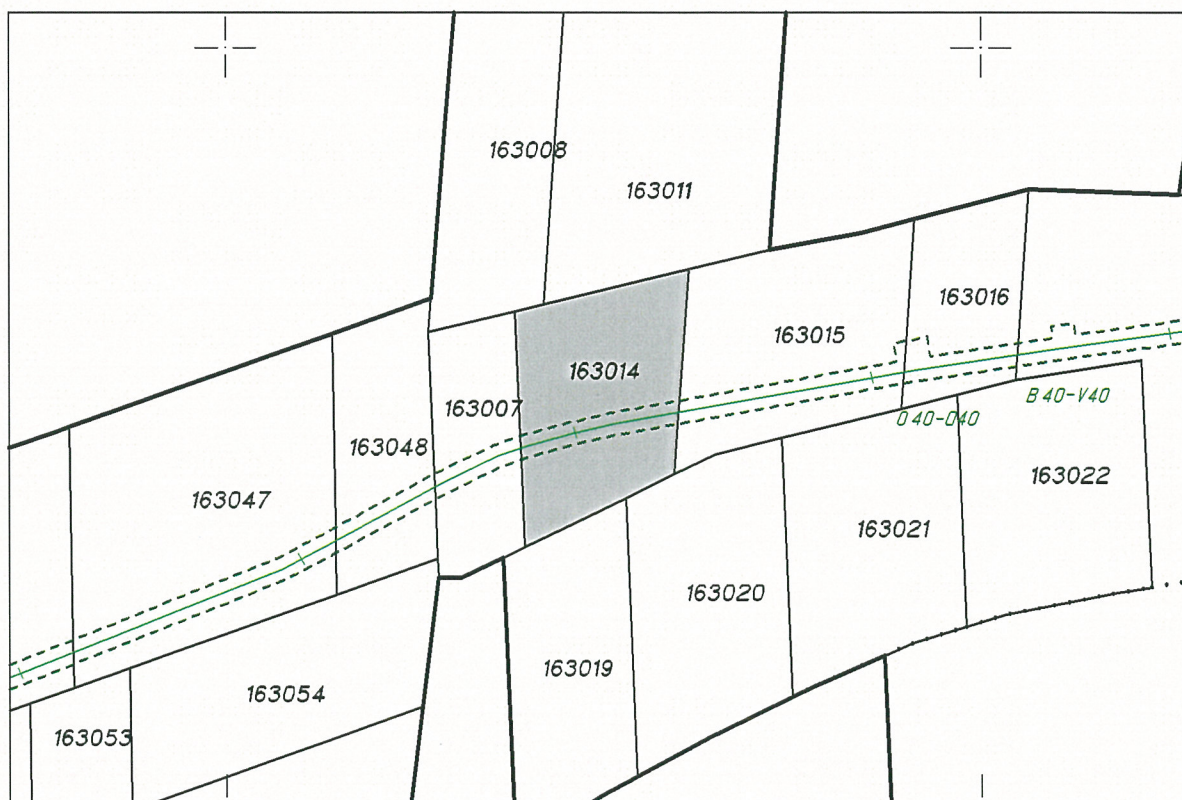
Документ: Решение № 32 от 02.08.2000 г. издаден от ОБЩИНСКА СЛУЖБА съгласно чл.13, ал.5 от ЗВСТЗГФ

Площ на имота 2.500 дка.

Вид територия : Горско стопанство  
НТП : ДЪРВОПРОИЗВОДИТЕЛНИ ГОРСКИ ПЛОЩИ  
Категория на имота :  
Адрес - Улица : ул. "Неизвестна"

Имота се намира в местността **ПАРЕЗЕТЕ** при граници и съсед:

- |                 |                 |                                      |
|-----------------|-----------------|--------------------------------------|
| 1. 39236.163.11 | Дървопроизв.пл. | насл. на НИКОЛА ИВАНОВ ЧУЛЕВ         |
| 2. 39236.163.15 | Дървопроизв.пл. | АНДРЕЙЧО ИВАНОВ ТОДОРОВ и др.        |
| 3. 39236.163.20 | Дървопроизв.пл. | насл. на НИКОЛА АЛЕКСАНДРОВ ГЕОРГИЕВ |
| 4. 39236.163.19 | Дървопроизв.пл. | насл. на ЦВЕТКО МЛАДЕНОВ КОЦЕВ       |
| 5. 39236.163.7  | Дървопроизв.пл. | ТАНЯ ПЛАМЕНОВА ЯНКОВА                |
| 6. 39236.163.8  | Дървопроизв.пл. | насл. на ЗДРАВКО МИТОВ ЦОНОВ         |



Изработил:

/инж. Д. Димитров /

Фирма: РЕКО - ИНЖЕНЕРИНГ ЕООД



№ 144 / 22.07.2013 г.

М 1:2000

На имот № 163007 по картата на с.КРАВОДЕР, ЕКАТТЕ: 39236, община КРИВОДОЛ.

**Имотът е собственост на:**

1.ТАНЯ ПЛАМЕНОВА ЯНКОВА, ЕГН 8902061954, гр.ВРАЦА, ул. ""ДЪБНИКА"" № 46-А-5, п.код:3000

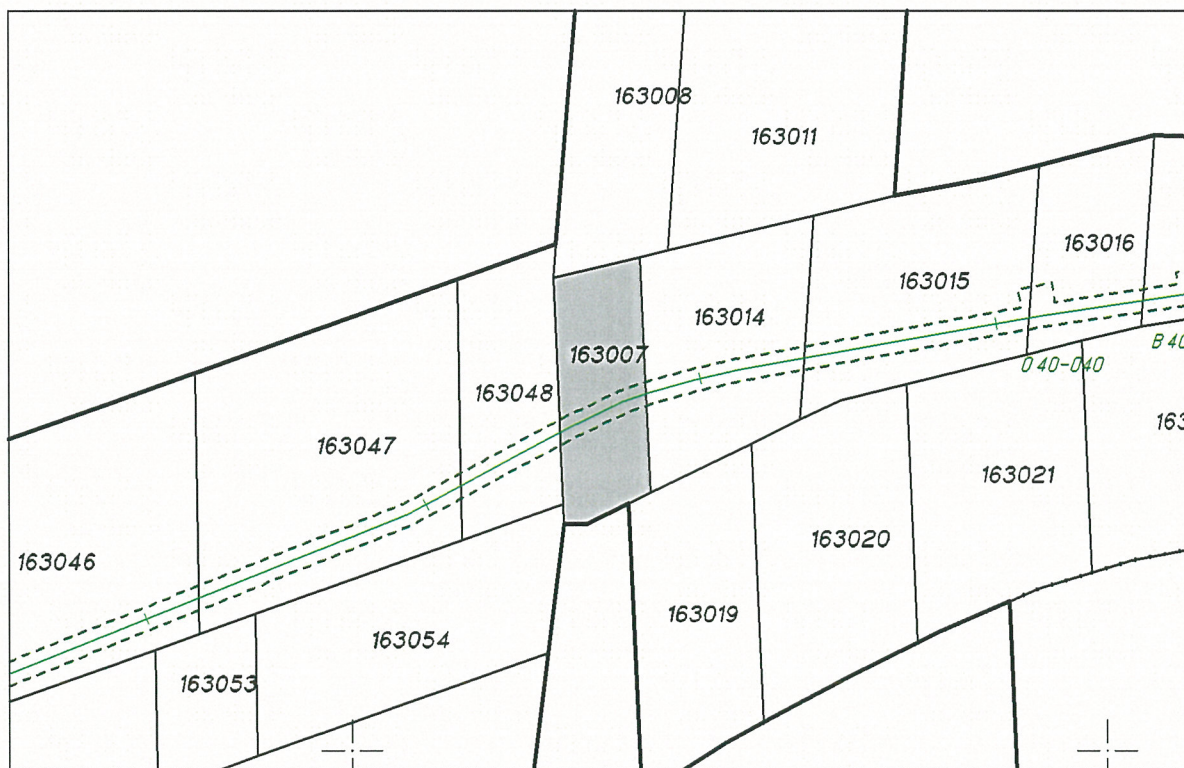
Документ: Нотариален акт № 70 от 28.02.2011 г. издаден от НОТАР.#338  
ВЕНЦИСЛАВ ВАСИЛЕВ, том: II, регистър: 1041, дело: 118 съгласно чл.13, ал.5 от ЗВСГЗГФ

Площ на имота 1.500 дка.

Вид територия : Горско стопанство  
НТП : ДЪРВОПРОИЗВОДИТЕЛНИ ГОРСКИ ПЛОЩИ  
Категория на имота :  
Адрес - Улица : ул. "Неизвестна"

Имота се намира в местността ПАРЕЗЕТЕ при граници и съсед:

- |                 |                  |                                |
|-----------------|------------------|--------------------------------|
| 1. 39236.163.14 | Дървопроизв.пл.  | КОСТАДИН ИВАНОВ ВЪРБАНОВ       |
| 2. 39236.163.19 | Дървопроизв.пл.  | насл. на ЦВЕТКО МЛАДЕНОВ КОЦЕВ |
| 3. .            | Землищна граница |                                |
| 4. 39236.163.54 | Дървопроизв.пл.  | насл. на КАМЕН ДАМЯНОВ ТЪНКИЯ  |
| 5. 39236.163.48 | Дървопроизв.пл.  | насл. на МАРИН ЙОЦОВ АНГЕЛОВ   |
| 6. 39236.163.8  | Дървопроизв.пл.  | насл. на ЗДРАВКО МИТОВ ЦОНОВ   |



Изработил:  
/инж. Д. Димитров /

Фирма: РЕКО - ИНЖЕНЕРИНГ ЕООД



№ 143 / 22.07.2013 г.

М 1:1000

На имот № 163048 по картата на с.КРАВОДЕР, ЕКАТЕ: 39236, община КРИВОДОЛ.

**Имотът е собственост на:**

1.наследници на МАРИН ЙОЦОВ АНГЕЛОВ, номер Г09090, с.КРАВОДЕР, ул.  
"Неизвестна", п.код:3048

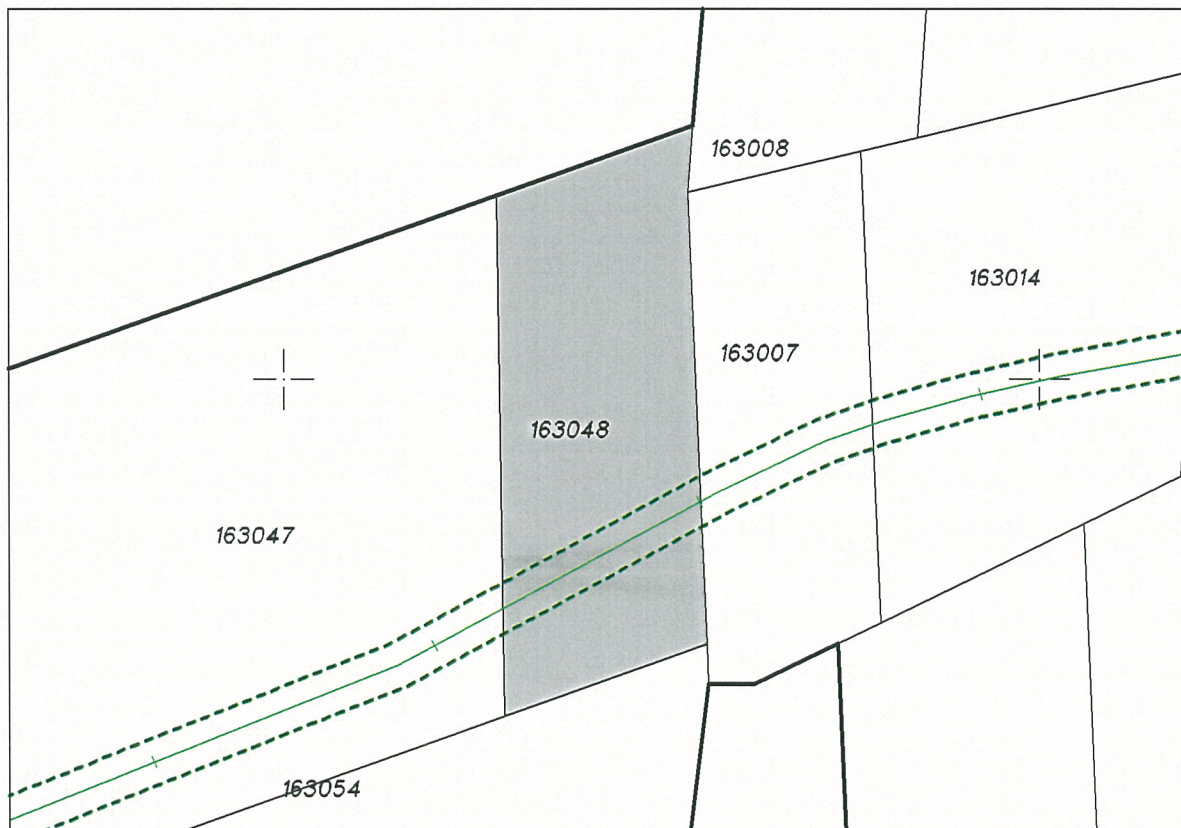
Документ: Решение № 32 от 02.08.2000 г. издаден от ОБЩИНСКА СЛУЖБА  
съгласно чл.13, ал.5 от ЗВСТЗГФ

Площ на имота **1.799** дка.

Вид територия : Горско стопанство  
НТП : ДЪРВОПРОИЗВОДИТЕЛНИ ГОРСКИ ПЛОЩИ  
Категория на имота :  
Адрес - Улица : ул. "Неизвестна"

Имота се намира в местността **ПАРЕЗЕТЕ** при граници и съсед:

- | 1.              | Землищна граница |                                  |
|-----------------|------------------|----------------------------------|
| 2. 39236.163.8  | Дървопроизв.пл.  | насл. на ЗДРАВКО МИТОВ ЦОНОВ     |
| 3. 39236.163.7  | Дървопроизв.пл.  | ТАНЯ ПЛАМЕНОВА ЯНКОВА            |
| 4. 39236.163.54 | Дървопроизв.пл.  | насл. на КАМЕН ДАМЯНОВ ТЪНКИЯ    |
| 5. 39236.163.47 | Дървопроизв.пл.  | насл. на ПЕТЪР МЛАДЕНОВ БОГДАНОВ |



Изработил:  
/ инж. Д. Димитров /

Фирма: РЕКО - ИНЖЕНЕРИНГ ЕООД



№ 142 / 22.07.2013 г.

М 1:2000

На имот № 163047 по картата на с.КРАВОДЕР, ЕКАТТЕ: 39236, община КРИВОДОЛ.

**Имотът е собственост на:**

1.наследници на ПЕТЪР МЛАДЕНОВ БОГДАНОВ, номер Г09195, с.КРАВОДЕР, ул.  
"Неизвестна", п.код:3048

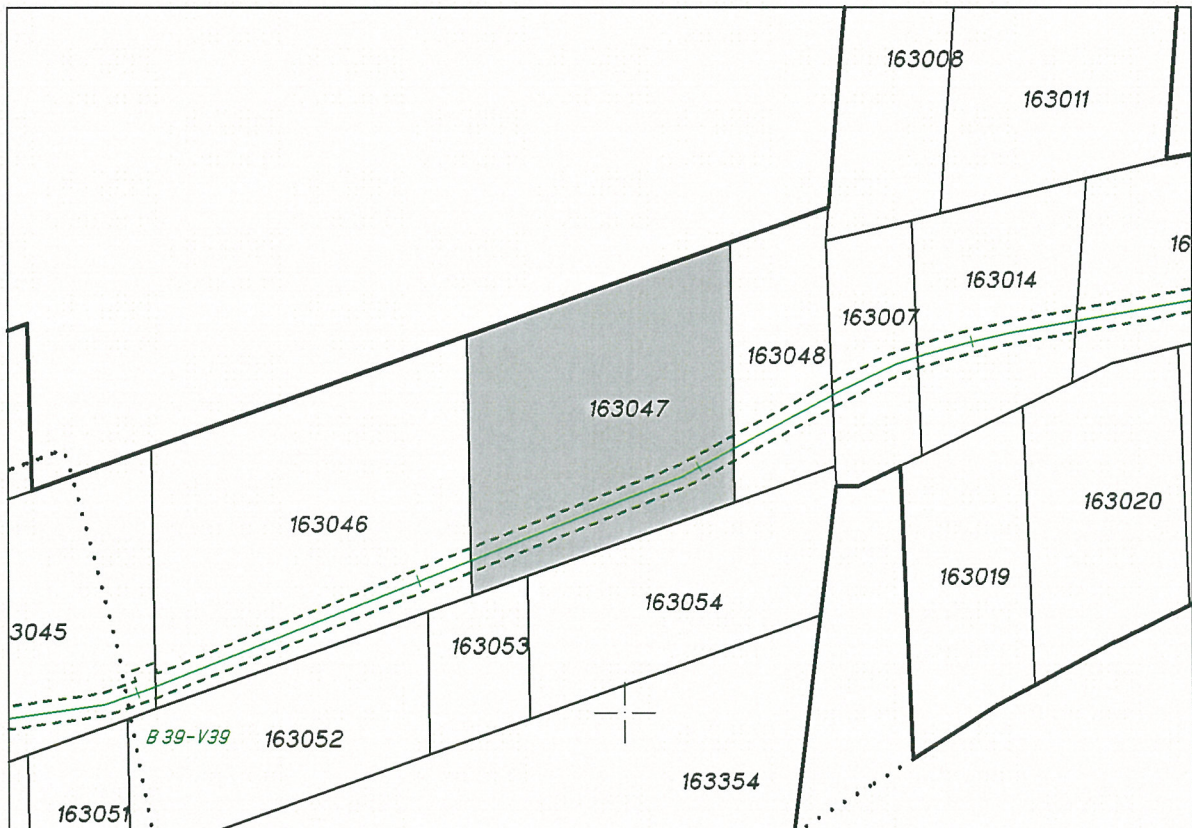
Документ: Решение № 32 от 02.08.2000 г. издаден от ОБЩИНСКА СЛУЖБА  
съгласно чл.13, ал.5 от ЗВСГЗГФ

Площ на имота **4.800** дка.

|                    |                                    |
|--------------------|------------------------------------|
| Вид територия      | : Горско стопанство                |
| НТП                | : ДЪРВОПРОИЗВОДИТЕЛНИ ГОРСКИ ПЛОЩИ |
| Категория на имота | :                                  |
| Адрес - Улица      | : ул. "Неизвестна"                 |

Имота се намира в местността **ПАРЕЗЕТЕ** при граници и съсед:

- |    |              |                  |                                    |
|----|--------------|------------------|------------------------------------|
| 1. | .            | Землищна граница |                                    |
| 2. | 39236.163.48 | Дървопроизв.пл.  | насл. на МАРИН ЙОЦОВ АНГЕЛОВ       |
| 3. | 39236.163.54 | Дървопроизв.пл.  | насл. на КАМЕН ДАМЯНОВ ТЪНКИЯ      |
| 4. | 39236.163.53 | Дървопроизв.пл.  | насл. на СТАНКА НИКОЛОВА ДИМИТРОВА |
| 5. | 39236.163.46 | Дървопроизв.пл.  | насл. на ТОДОР ЦОНОВ ЗДРАВКОВ      |



Изработил:  
/инж. Д. Димитров /

Фирма: РЕКО - ИНЖЕНЕРИНГ ЕООД



На имот № 163046 по картата на с.КРАВОДЕР, ЕКАТТЕ: 39236, община КРИВОДОЛ.

**Имотът е собственост на:**

1.наследници на ТОДОР ЦОНОВ ЗДРАВКОВ, номер Г09062, с.КРАВОДЕР, ул.  
"Неизвестна", п.код:3048

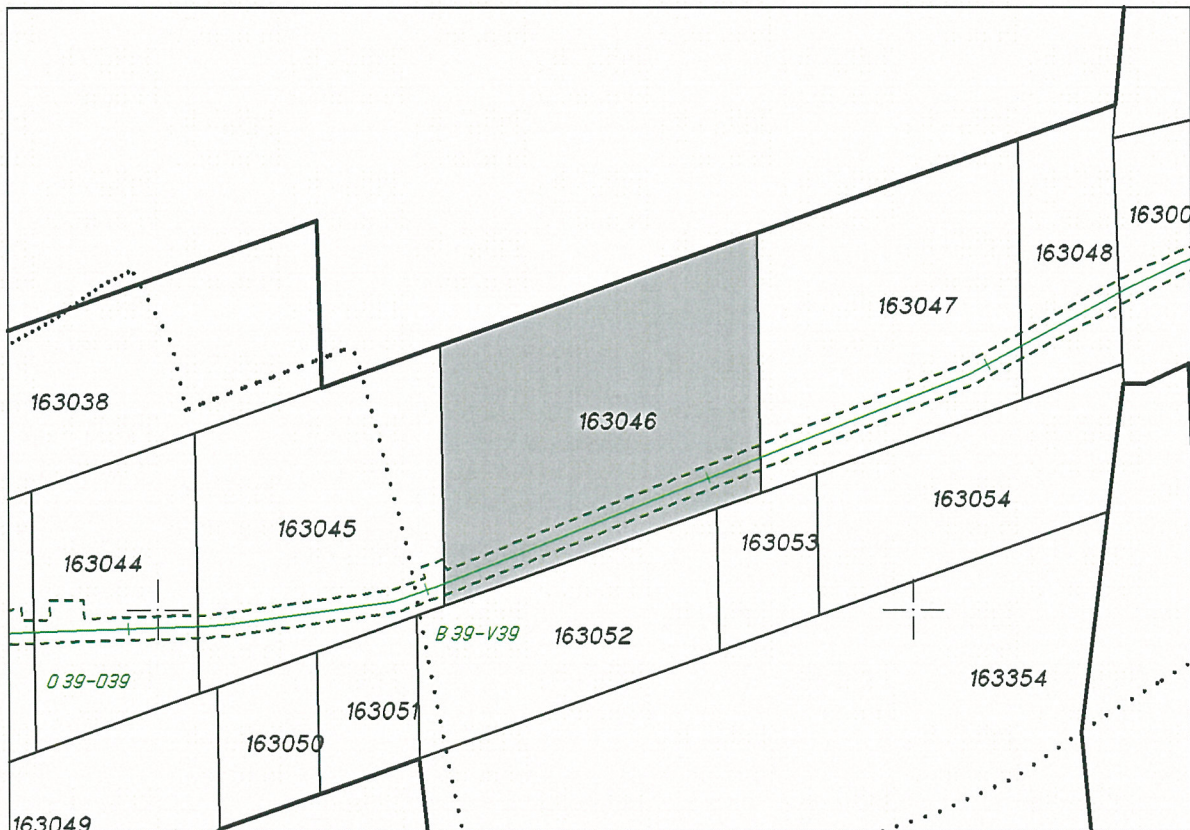
Документ: Решение № 32 от 02.08.2000 г. издаден от ОБЩИНСКА СЛУЖБА  
съгласно чл.13, ал.5 от ЗВСГЗГФ

Площ на имота **5.800** дка.

|                    |                                    |
|--------------------|------------------------------------|
| Вид територия      | : Горско стопанство                |
| НТП                | : ДЪРВОПРОИЗВОДИТЕЛНИ ГОРСКИ ПЛОЩИ |
| Категория на имота | :                                  |
| Адрес - Улица      | : ул. "Неизвестна"                 |

Имота се намира в местността **ПАРЕЗЕТЕ** при граници и съседи:

- |    |              |                  |                                    |
|----|--------------|------------------|------------------------------------|
| 1. | .            | Землищна граница |                                    |
| 2. | 39236.163.47 | Дървопроизв.пл.  | насл. на ПЕТЪР МЛАДЕНОВ БОГДАНОВ   |
| 3. | 39236.163.53 | Дървопроизв.пл.  | насл. на СТАНКА НИКОЛОВА ДИМИТРОВА |
| 4. | 39236.163.52 | Дървопроизв.пл.  | насл. на КРУМ ИВАНОВ ГЕНОВ         |
| 5. | 39236.163.45 | Дървопроизв.пл.  | насл. на ЙОРДАН ИВАНОВ ЧУЛЕВ       |



Изработил:  
/ инж. Д. Димитров /

Фирма: РЕКО - ИНЖЕНЕРИНГ ЕООД



№ 140 / 22.07.2013 г.

М 1:2000

На имот № 163045 по картата на с.КРАВОДЕР, ЕКАТТЕ: 39236, община КРИВОДОЛ.

**Имотът е собственост на:**

1.наследници на ЙОРДАН ИВАНОВ ЧУЛЕВ, номер Г09097, с.КРАВОДЕР, ул.  
"Неизвестна", п.код:3048

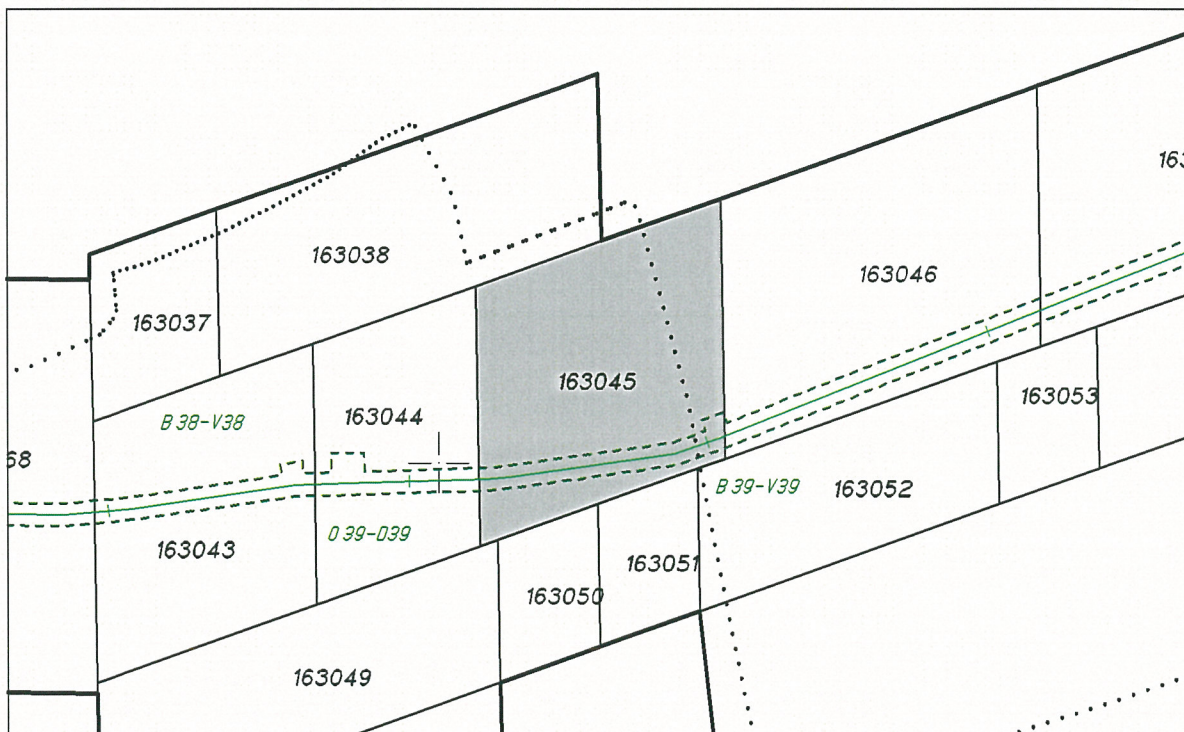
Документ: Решение № 32 от 02.08.2000 г. издаден от ОБЩИНСКА СЛУЖБА  
съгласно чл.13, ал.5 от ЗВСТЗГФ

Площ на имота **4.500** дка.

Вид територия : Горско стопанство  
НТП : ДЪРВОПРОИЗВОДИТЕЛНИ ГОРСКИ ПЛОЩИ  
Категория на имота :  
Адрес - Улица : ул. "Неизвестна"

Имота се намира в местността **ПАРЕЗЕТЕ** при граници и съседи:

- |                 |                  |                                 |
|-----------------|------------------|---------------------------------|
| 1. 39236.163.49 | Дървопроизв.пл.  | насл. на ТОШО ИВАНОВ КЛАПЧОВ    |
| 2. 39236.163.50 | Дървопроизв.пл.  | насл. на ПЕТЪР СТОЯНОВ ТРЪНЧЕВ  |
| 3. 39236.163.51 | Дървопроизв.пл.  | насл. на ИЛИЯ ИВАНОВ АВРАМОВ    |
| 4. 39236.163.52 | Дървопроизв.пл.  | насл. на КРУМ ИВАНОВ ГЕНОВ      |
| 5. 39236.163.46 | Дървопроизв.пл.  | насл. на ТОДОР ЦОНОВ ЗДРАВКОВ   |
| 6. .            | Землищна граница |                                 |
| 7. 39236.163.38 | Дървопроизв.пл.  | насл. на ДИМИТЪР НИКОЛОВ КОЙЧИН |
| 8. 39236.163.44 | Дървопроизв.пл.  | насл. на АНГЕЛ АНТОВ ЙОЦОВ      |



Изработил:  
/инж. Д. Димитров /

Фирма: РЕКО - ИНЖЕНЕРИНГ ЕООД



№ 137 / 22.07.2013 г.

М 1:2000

На имот № 163044 по картата на с.КРАВОДЕР, ЕКАТТЕ: 39236, община КРИВОДОЛ.

**Имотът е собственост на:**

1.наследници на АНГЕЛ АНТОВ ЙОЦОВ, номер Г09183, с.КРАВОДЕР, ул.  
"Неизвестна", п.код:3048

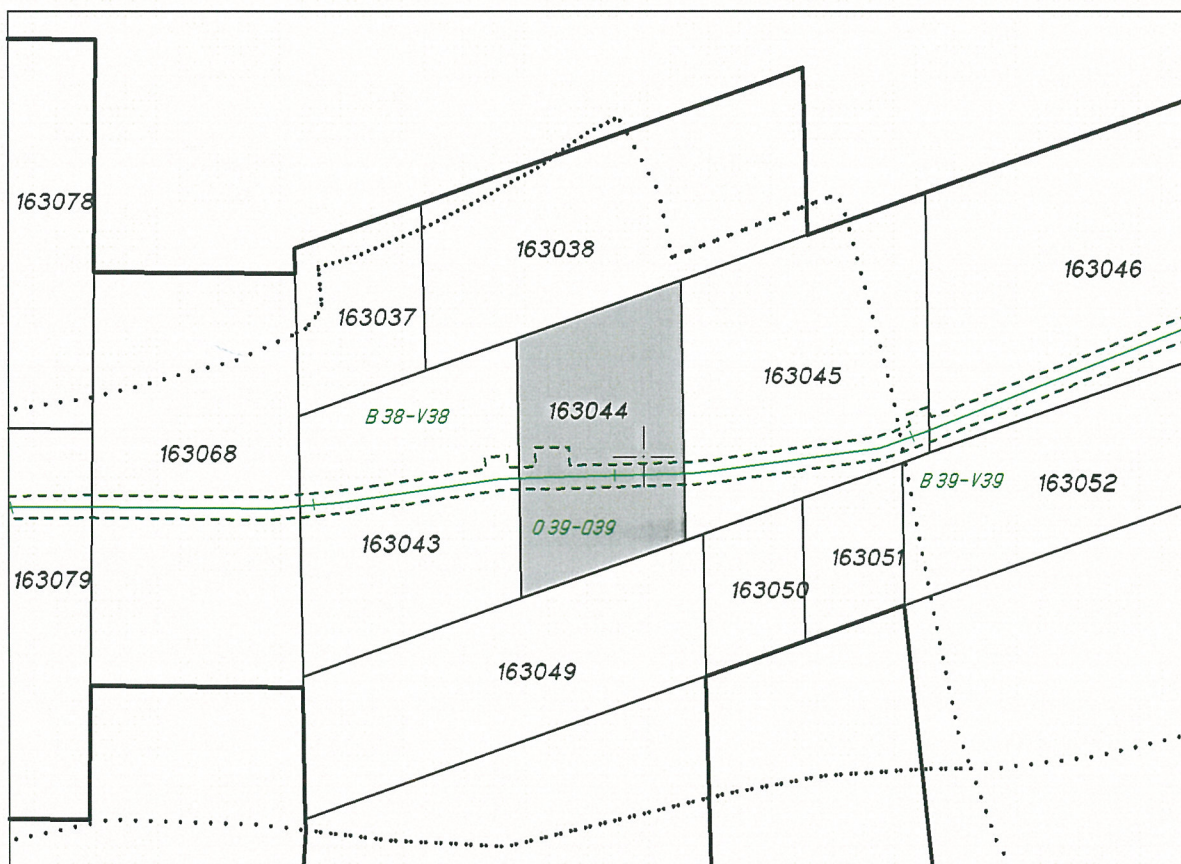
Документ: Решение № 32 от 02.08.2000 г. издаден от ОБЩИНСКА СЛУЖБА  
съгласно чл.13, ал.5 от ЗВСГЗГФ

Площ на имота 3.000 дка.

Вид територия : Горско стопанство  
НТП : ДЪРВОПРОИЗВОДИТЕЛНИ ГОРСКИ ПЛОЩИ  
Категория на имота :  
Адрес - Улица : ул. "Неизвестна"

Имота се намира в местността ПАРЕЗЕТЕ при граници и съседи:

- |                 |                 |                                 |
|-----------------|-----------------|---------------------------------|
| 1. 39236.163.45 | Дървопроизв.пл. | насл. на ЙОРДАН ИВАНОВ ЧУЛЕВ    |
| 2. 39236.163.49 | Дървопроизв.пл. | насл. на ТОШО ИВАНОВ КЛАПЧОВ    |
| 3. 39236.163.43 | Дървопроизв.пл. | АНГЕЛИЦА ПЕТРОВА БОЕВА          |
| 4. 39236.163.38 | Дървопроизв.пл. | насл. на ДИМИТЪР НИКОЛОВ КОЙЧИН |



Изработил:

/ инж. Д. Димитров /

Фирма: РЕКО - ИНЖЕНЕРИНГ ЕООД



№ 136 / 22.07.2013 г.

М 1:2000

На имот № 163043 по картата на с.КРАВОДЕР, ЕКАТТЕ: 39236, община КРИВОДОЛ.

Имотът е собственост на:

1.АНГЕЛИЦА ПЕТРОВА БОЕВА, ЕГН 3807281917, с.КРАВОДЕР, ул. "Неизвестна",  
п.код:3048

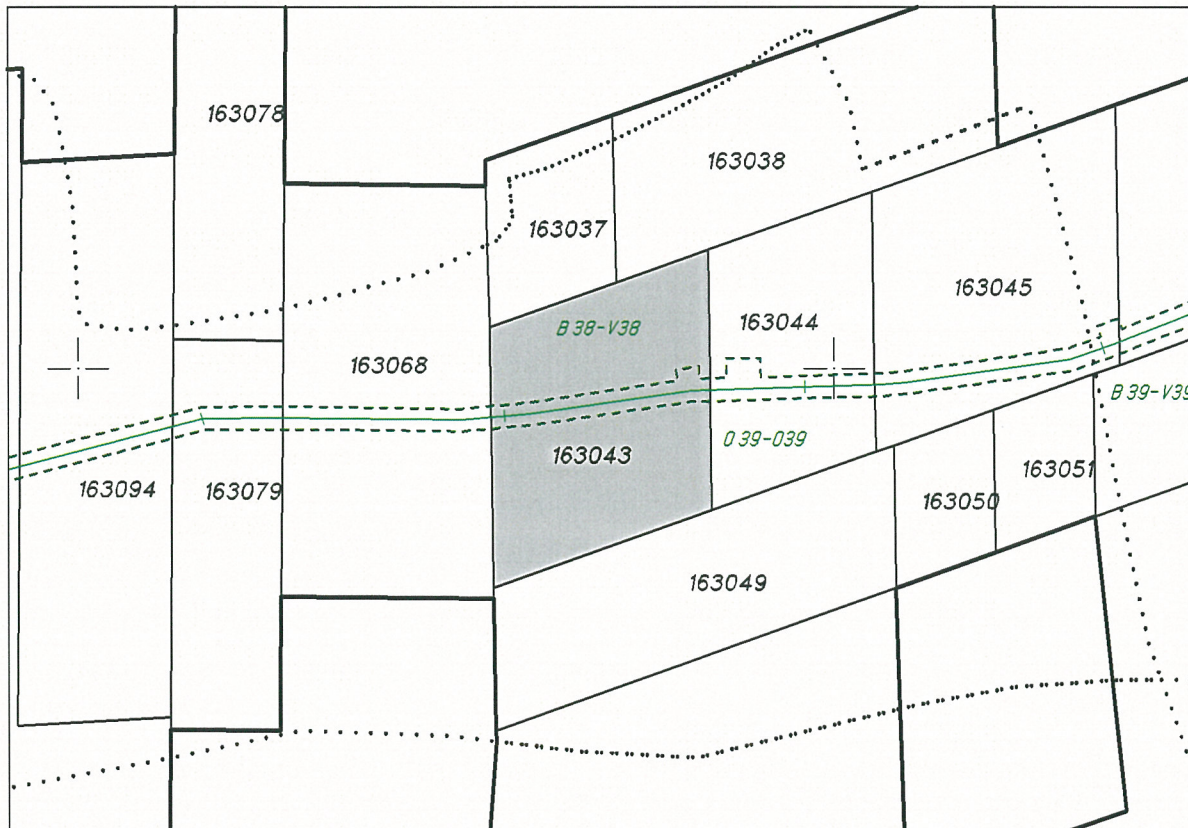
Документ: Договор за делба № 242 от 29.03.2006 г. издаден от АГЕНЦИЯ ПО  
ВПИСВАНИЯТА-ВРАЦА, том: III, регистър: 1832 съгласно чл.13, ал.5 от ЗВСТЗГФ

Площ на имота 4.000 дка.

|                    |                                    |
|--------------------|------------------------------------|
| Вид територия      | : Горско стопанство                |
| НТП                | : ДЪРВОПРОИЗВОДИТЕЛНИ ГОРСКИ ПЛОЩИ |
| Категория на имота | :                                  |
| Адрес - Улица      | : ул. "Неизвестна"                 |

Имота се намира в местността **ПАРЕЗЕТЕ** при граници и съседи:

- |                 |                 |                                 |
|-----------------|-----------------|---------------------------------|
| 1. 39236.163.38 | Дървопроизв.пл. | насл. на ДИМИТЪР НИКОЛОВ КОЙЧИН |
| 2. 39236.163.44 | Дървопроизв.пл. | насл. на АНГЕЛ АНТОВ ЙОЦОВ      |
| 3. 39236.163.49 | Дървопроизв.пл. | насл. на ТОШО ИВАНОВ КЛАПЧОВ    |
| 4. 39236.163.68 | Залесена терит. | насл. на ИВАН КОТОВ КАТЪРСКИ    |
| 5. 39236.163.37 | Дървопроизв.пл. | насл. на ПЕТЪР БОЕВ ТУНОВ       |



Изработил:  
/инж. Д. Димитров /

Фирма: РЕКО - ИНЖЕНЕРИНГ ЕООД



№ 135 / 22.07.2013 г.

М 1:2000

На имот № 163068 по картата на с.КРАВОДЕР, ЕКАТТЕ: 39236, община КРИВОДОЛ.

**Имотът е собственост на:**

1.наследници на ИВАН КОТОВ КАТЪРСКИ, номер Г09312, с.КРАВОДЕР, ул.  
"Неизвестна", п.код:3048

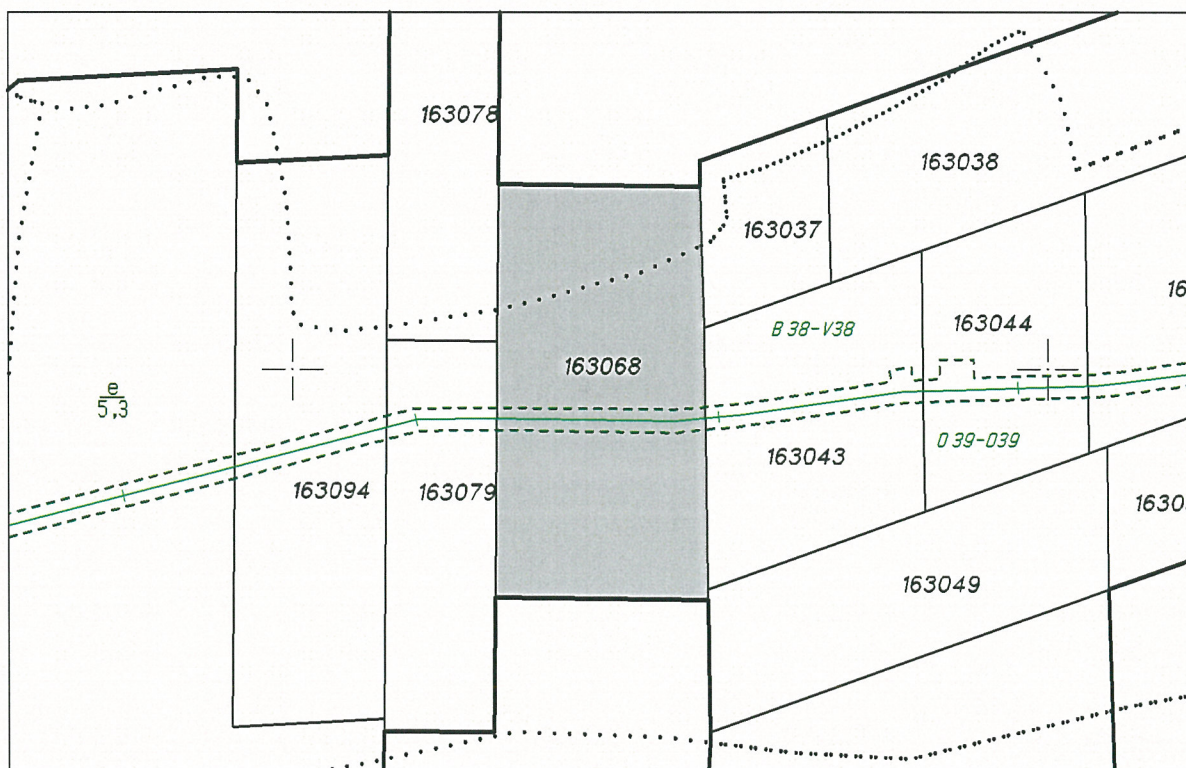
Документ: Решение № 32 от 02.08.2000 г. издаден от ОБЩИНСКА СЛУЖБА  
съгласно чл.13, ал.5 от ЗВСГЗГФ

Площ на имота **6.000** дка.

Вид територия : Горско стопанство  
НТП : Залесени горски територии  
Категория на имота :  
Адрес - Улица : ул. "Неизвестна"

Имота се намира в местността **ПАРЕЗЕТЕ** при граници и съсед:

- |    |              |                  |                              |
|----|--------------|------------------|------------------------------|
| 1. | .            | Землищна граница |                              |
| 2. | 39236.163.49 | Дървопроизв.пл.  | насл. на ТОШО ИВАНОВ КЛАПЧОВ |
| 3. | 39236.163.43 | Дървопроизв.пл.  | АНГЕЛИЦА ПЕТРОВА БОЕВА       |
| 4. | 39236.163.37 | Дървопроизв.пл.  | насл. на ПЕТЪР БОЕВ ТУНОВ    |
| 5. | .            | Землищна граница |                              |
| 6. | 39236.163.78 | Залесена терит.  | насл. на ТОШО ГОРАНОВ ГЕНОВ  |
| 7. | 39236.163.79 | Залесена терит.  | насл. на АЛЕКСАНДЪР АНДРОВ - |



Изработил:

/инж. Д. Димитров /

**Фирма: РЕКО - ИНЖЕНЕРИНГ ЕООД**



№ 134 / 22.07.2013 г.

М 1:2000

На имот № 163079 по картата на с.КРАВОДЕР, ЕКАТТЕ: 39236, община КРИВОДОЛ.

**Имотът е собственост на:**

1.наследници на АЛЕКСАНДЪР АНДРОВ -, номер Г09306, с.КРАВОДЕР, ул.  
"Неизвестна", п.код:3048

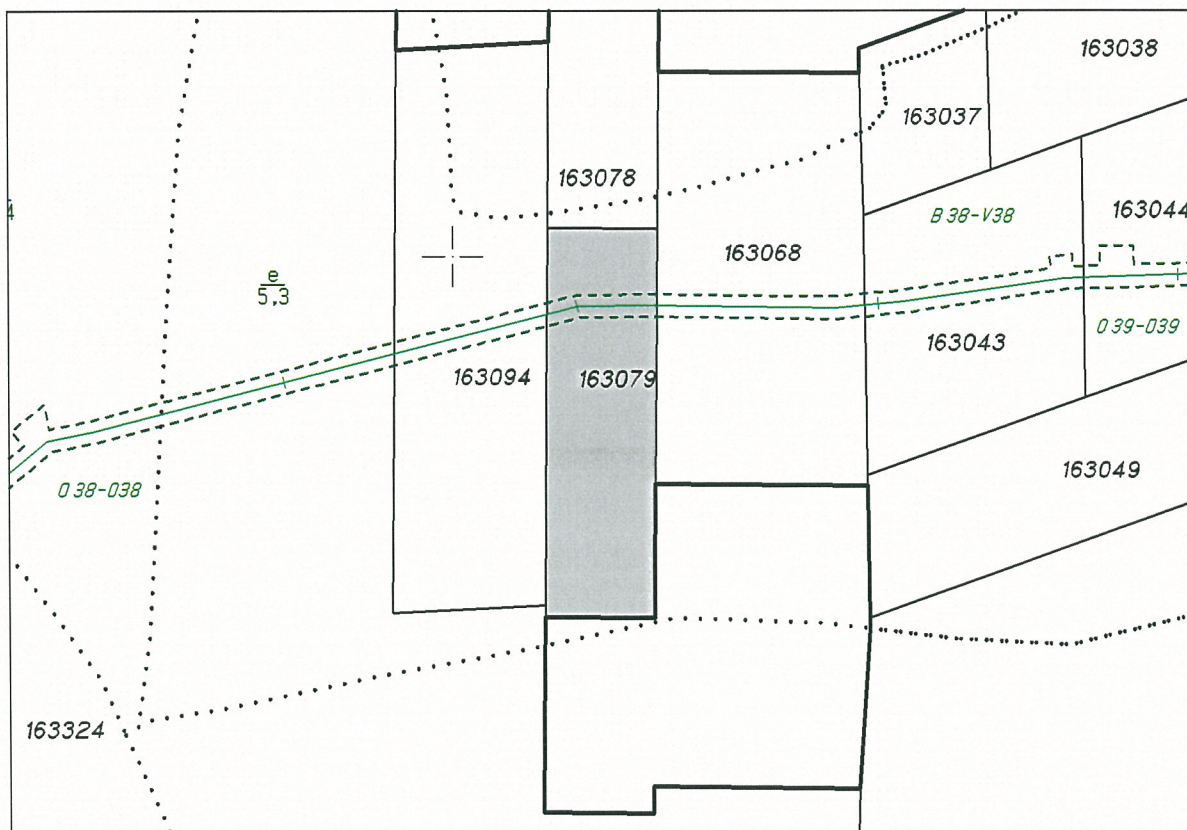
Документ: Решение № 32 от 02.08.2000 г. издаден от ОБЩИНСКА СЛУЖБА  
съгласно чл.13, ал.5 от ЗВСТЗГФ

Площ на имота 3.000 дка.

Вид територия : Горско стопанство  
НТП : Залесени горски територии  
Категория на имота :  
Адрес - Улица : ул. "Неизвестна"

Имота се намира в местността ПАРЕЗЕТЕ при граници и съседи:

- |    |               |                  |                              |
|----|---------------|------------------|------------------------------|
| 1. | .             | Землищна граница |                              |
| 2. | 39236.163.68  | Залесена терит.  | насл. на ИВАН КОТОВ КАТЪРСКИ |
| 3. | 39236.163.78  | Залесена терит.  | насл. на ТОШО ГОРАНОВ ГЕНОВ  |
| 4. | 39236.163.94  | Залесена терит.  | насл. на ПАВЕЛ ТУШОВ ГЕЦОВ   |
| 5. | 39236.163.324 | Дървопроизв.пл.  | МЗГ-НУТ                      |



Изработил:

/инж. Д. Димитров /

Фирма: РЕКО - ИНЖЕНЕРИНГ ЕООД



№ 133 / 22.07.2013 г.

М 1:3000

На имот № 163094 по картата на с.КРАВОДЕР, ЕКАТТЕ: 39236, община КРИВОДОЛ.

Имотът е собственост на:

1.наследници на ПАВЕЛ ТУШОВ ГЕЦОВ, номер Г09131, с.ПУДРИЯ, ул. "Неизвестна", п.код:3049

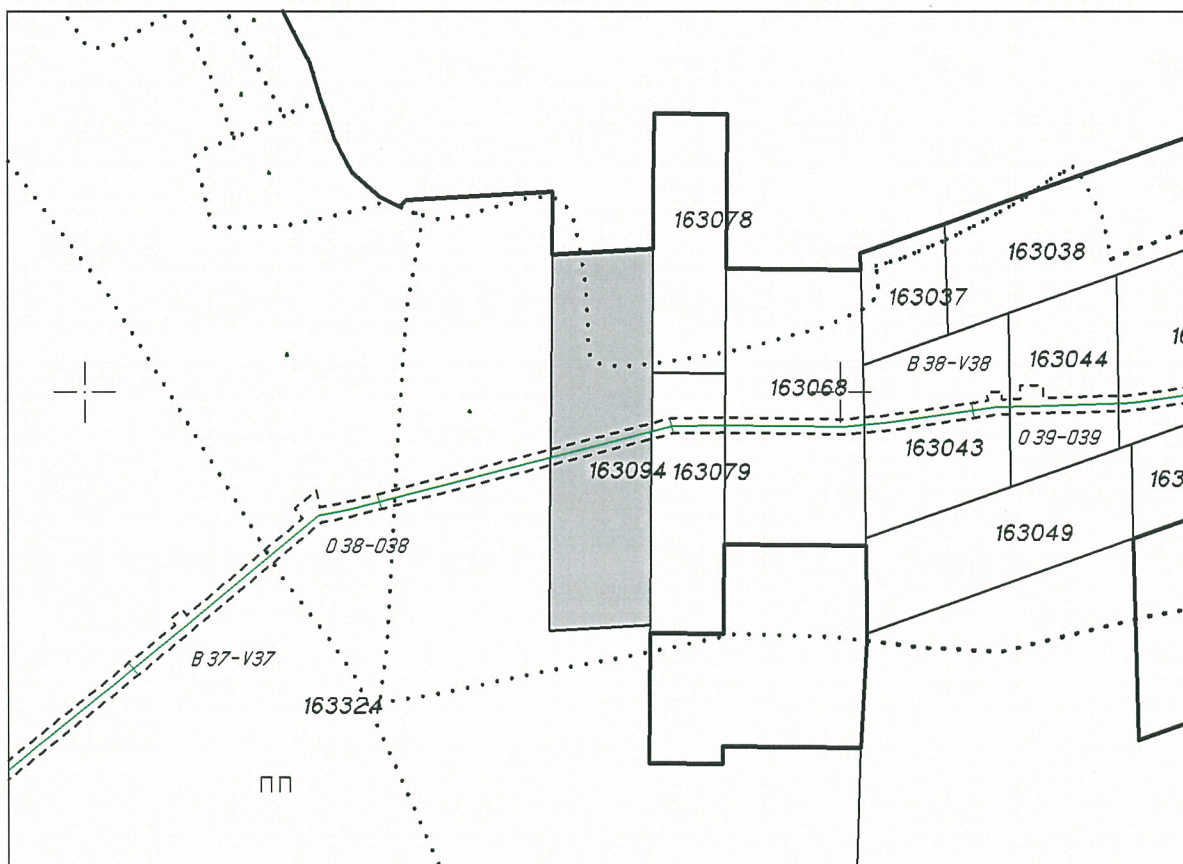
Документ: Решение № 32 от 02.08.2000 г. издаден от ОБЩИНСКА СЛУЖБА съгласно чл.13, ал.5 от ЗВСГЗГФ

Площ на имота 6.000 дка.

Вид територия : Горско стопанство  
НТП : Залесени горски територии  
Категория на имота :  
Адрес - Улица : ул. "Неизвестна"

Имота се намира в местността ПАРЕЗЕТЕ при граници и съсед:

1. 39236.163.79 Залесена терит. насл. на АЛЕКСАНДЪР АНДРОВ -
2. 39236.163.78 Залесена терит. насл. на ТОШО ГОРАНОВ ГЕНОВ
3. . Землична граница
4. 39236.163.324 Дървопроизв.пл. МЗГ-НУТ



Изработил:  
/ инж. Д. Димитров /

Фирма: РЕКО - ИНЖЕНЕРИНГ ЕООД



№ 139 / 22.07.2013 г.

М 1:1000

На имот № 163112 по картата на с.КРАВОДЕР, ЕКАТТЕ: 39236, община КРИВОДОЛ.

**Имотът е собственост на:**

1.наследници на ДАМЯН КОЛЕВ ВЪЛЧЕВ, номер Г09005, с.КРАВОДЕР, ул.  
"Неизвестна", п.код:3048

Документ: Решение № 32 от 02.08.2000 г. издаден от ОБЩИНСКА СЛУЖБА  
съгласно чл.13, ал.5 от ЗВСГЗГФ

Площ на имота 3.000 дка.

|                    |                             |
|--------------------|-----------------------------|
| Вид територия      | : Горско стопанство         |
| НТП                | : Залесени горски територии |
| Категория на имота | :                           |
| Адрес - Улица      | : ул. "Неизвестна"          |

Имота се намира в местността БАЛКАНА при граници и съсед:

- |                  |                 |         |
|------------------|-----------------|---------|
| 1. 39236.163.324 | Дървопроизв.пл. | МЗГ-НУГ |
| 2. 39236.163.407 | Горски тр.нас.  | МЗГ-НУГ |



Изработил:

/ инж. Д. Димитров /

Фирма: РЕКО - ИНЖЕНЕРИНГ ЕООД



**С К И Ц А**

№ 132 / 22.07.2013 г.

М 1:10000

На имот № 163324 по картата на с.КРАВОДЕР, ЕКАТТЕ: 39236, община КРИВОДОЛ.

Имотът е собственост на:

1.МЗГ-НУГ, номер Г03935Н, с.КРАВОДЕР, ул. "Неизвестна", п.код:3048

Документ: Решение № 32 от 02.08.2000 г. издаден от ОБЩИНСКА СЛУЖБА  
съгласно чл.13, ал.5 от ЗВСТЗГФ

Площ на имота 425.163 дка.

Вид територия

: Горско стопанство



Изработил:

/инж. Д. Димитров /

Фирма: РЕКО - ИНЖЕНЕРИНГ ЕООД



№ 132 / 22.07.2013 г.

М 1:10000

НТП : ДЪРВОПРОИЗВОДИТЕЛНИ ГОРСКИ ПЛОЩИ  
Категория на имота :  
Адрес - Улица : ул. "Неизвестна"

Имота се намира в местността **БАЛКАНА** при граници и съседи:

- |    |               |                  |                              |
|----|---------------|------------------|------------------------------|
| 1. | .             | Землищна граница |                              |
| 2. | 39236.163.94  | Залесена терит.  | насл. на ПАВЕЛ ТУШОВ ГЕЦОВ   |
| 3. | 39236.163.79  | Залесена терит.  | насл. на АЛЕКСАНДЪР АНДРОВ - |
| 4. | .             | Землищна граница |                              |
| 5. | 39236.163.354 | Залесена терит.  | МЗГ-НУТ                      |
| 6. | .             | Землищна граница |                              |
| 7. | 39236.163.407 | Горски тр.нас.   | МЗГ-НУТ                      |
| 8. | 39236.163.112 | Залесена терит.  | насл. на ДАМЯН КОЛЕВ ВЪЛЧЕВ  |
| 9. | 39236.163.407 | Горски тр.нас.   | МЗГ-НУТ                      |

Изработил:

/инж. Д. Димитров /

Фирма: РЕКО - ИНЖЕНЕРИНГ ЕООД